

Taborsky

Trapezprofile, Wellprofile, Dachpfannen



Akustikprofile

Inhaltsverzeichnis

Seite

Taborsky Akustikprofil

05

Technische Daten

06

Akustikprofil TR 35/207

06

Wellblech WB 18/76

06

Lochung

07

Akustikmembran

07

Leistungsprofil

Akustikprofil TR 35/207

08-09

Akustikprofil WB 18/76

10-11



Architekt: bevk perovic arhitekti

Taborsky Akustikprofil

Unsere heutige Zeit – modern, schnelllebig, belastend. Erwiesenermaßen hat Lärm einen schädigenden Einfluss auf den menschlichen Organismus. Es senkt nicht nur die Konzentrationsfähigkeit am Arbeitsplatz, sondern führt auch zu Stressreaktionen, Schlafstörungen, Gehörschäden bis hin zu Herz-Kreislauf-Erkrankungen.

Um Gesundheitsschäden vorzubeugen ist es wichtig eine optimale Akustik für ein angenehmes Raumklima zu schaffen.

Taborsky Akustikprofil hat sich dieser Herausforderung gestellt und entwickelte aus dem bewährten Taborsky Trapez- und Wellprofilen in Kombination mit einer speziellen Akustikmembran, eine optisch ansprechende Wand- und Deckenverkleidung mit hervorragender Schallabsorption zur optimalen Regulierung der Nachhallzeit.

Die gelochte Sichtseite ist in der Standardfarbe RAL 9010 erhältlich. Auf Wunsch sind jedoch, abhängig der Projektgröße, auch andere RAL-Farben möglich.

Lärm ist leider der tägliche Begleiter in unserem Leben. Daher ist der Anwendungsbereich für das Taborsky Akustikprofil besonders vielfältig. Die Wand- und Deckenverkleidung von Taborsky mit spezieller Akustikmembran kann nicht nur im wirtschaftlichen Umfeld, sondern auch im Gesundheitswesen und dem Bildungsbereich eingesetzt werden.

Anwendungsbereiche des Taborsky Akustikprofils:

Arbeitsräume/Verkauf

- Büro
- Callcenter
- Veranstaltungshalle
- Flur
- Produktionshalle
- Konferenzraum
- Flughafenterminals
- Einkaufszentren

Gesundheitswesen

- Besprechungszimmer
- Behandlungszimmer
- Wartebereich
- Flur

Bildung

- Kindergarten
- Turnsaal
- Klassenraum

Ihre Vorteile im Überblick:

- Geringes Gewicht
- Optimale Schallabsorption
- Optisch ansprechend
- Leichte Montage
- Eingestuft als nicht brennbar

Akustikprofil TR 35/207

Profil:	TR35/207
Material:	Stahlblech verzinkt und beschichtet
Blechstärke:	0,75mm
Farbe Sichtseite:	RAL 9010
Beschichtungssystem:	25my Polyesterbeschichtung
Lochung:	RV 3-5
Freier Querschnitt:	32,7%
Profilrückseite:	Akustikmembran 80g, Farbe schwarz

Die Abmessungen des Akustikprofils TR35/207 finden sie in der **Abbildung 1**. Toleranzen des Profils sind nach EN 508 geregelt. Dieses Profil wurde nach ISO EN 354 im Hallraum auf Schallabsorption in Abhängigkeit der Frequenz (0 – 4000 Hz) geprüft.

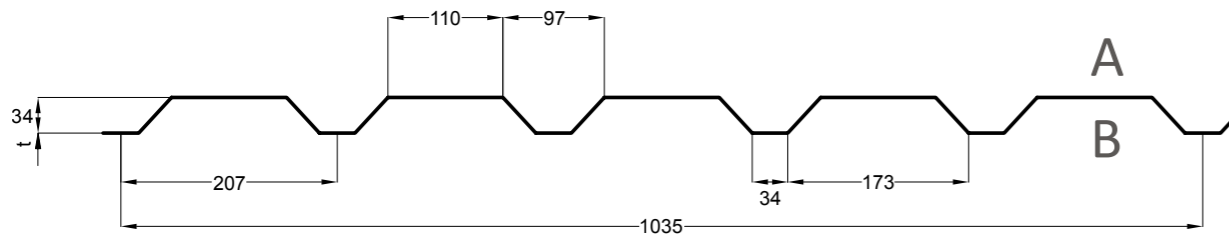


Abbildung 1, TR 35/207

Wellblech WB 18/76

Profil:	WB 18/76
Material:	Stahlblech S220 verzinkt und beschichtet
Blechstärke:	0,75mm
Farbe Sichtseite:	RAL 9010
Beschichtungssystem:	25my Polyesterbeschichtung
Lochung:	RV 3-5
Freier Querschnitt:	32,7%
Profilrückseite:	Akustikmembran 80g, Farbe schwarz

Die Abmessungen des Akustikprofils WB18/76 finden sie in der **Abbildung 2**. Toleranzen des Profils sind nach EN 508 geregelt Auch dieses Profil wurde nach ISO EN 354 im Hallraum auf Schallabsorption in Abhängigkeit der Frequenz (0 – 4000 Hz) geprüft.

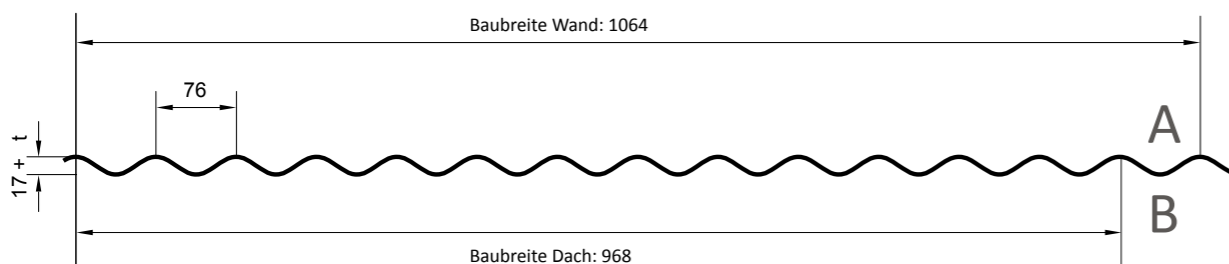


Abbildung 2, WB 18/76

Lochung

Sowohl das Trapezprofil, als auch das Wellprofil ist gelocht. Bei der Lochung handelt es sich um eine RV 3-5 Lochung. **Abbildung 3** zeigt das Lochbild.

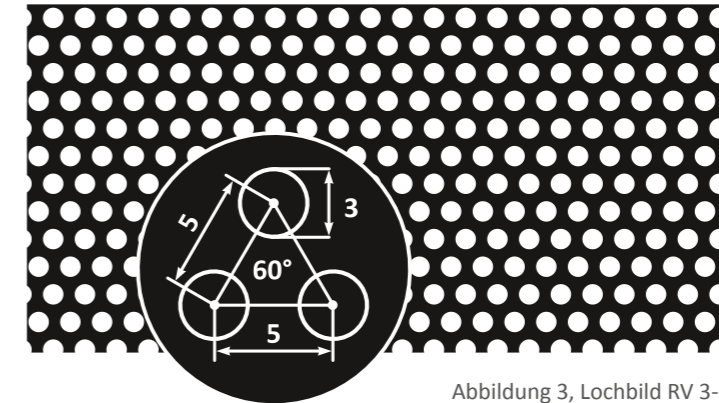


Abbildung 3, Lochbild RV 3-5

Akustikmembran

Material:	PES/PE/Synthesekautschuk
Besonderheiten:	Schallabsorbierende Membran
Flächengewicht:	80g/m ²
Brennbarkeit:	A2 – s1, d0
Farbe:	Schwarz

Taborsky Akustikprofile sind mit einer hochwertigen Akustikmembran versehen. Die Membran garantiert, aufgrund verschiedener Tests, eine effektive Schallabsorption.

Die Fähigkeit der Schallabsorption ist von folgenden Faktoren abhängig:

- Abstand zwischen zwei Flächen (z.B. Beton und abgehängte Decke)
- Art und Größe der Perforation (Durchmesser der Löcher, Gesamtanteil der perforierten Fläche)
- Profil der perforierten Platte (Wellprofil, Trapezprofil)

Weitere Vorteile der Akustikmembran sind:

- nicht brennbares Material
- aus 100% Polyesterfasern hergestellt
- Polyester ist ein bakterienabweisendes Material
- Emittiert keine schädlichen Stoffe

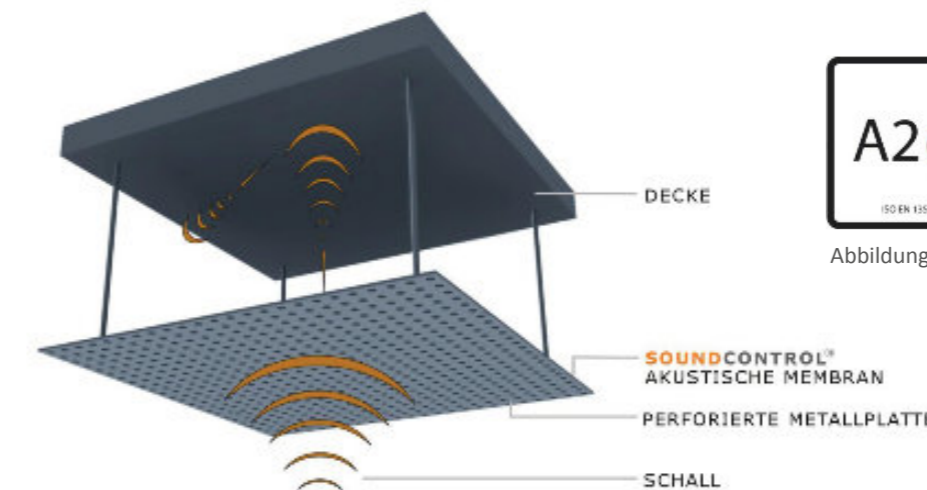


Abbildung 4, Schallabsorption

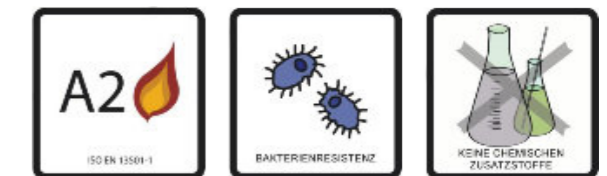


Abbildung 5, Materialeigenschaften

Leistungsprofil

Die Leistung der Taborsky Akustikprofile wurde selbstverständlich in einem Labor überprüft. Mittels dem alpha-cabin Test konnten die Produkte TR 35/207 und WB 18/76 auf ihre Schallabsorptionsfähigkeit getestet werden. Die ermittelten Laborwerte geben die Leistung des Produkts annähernd wieder.

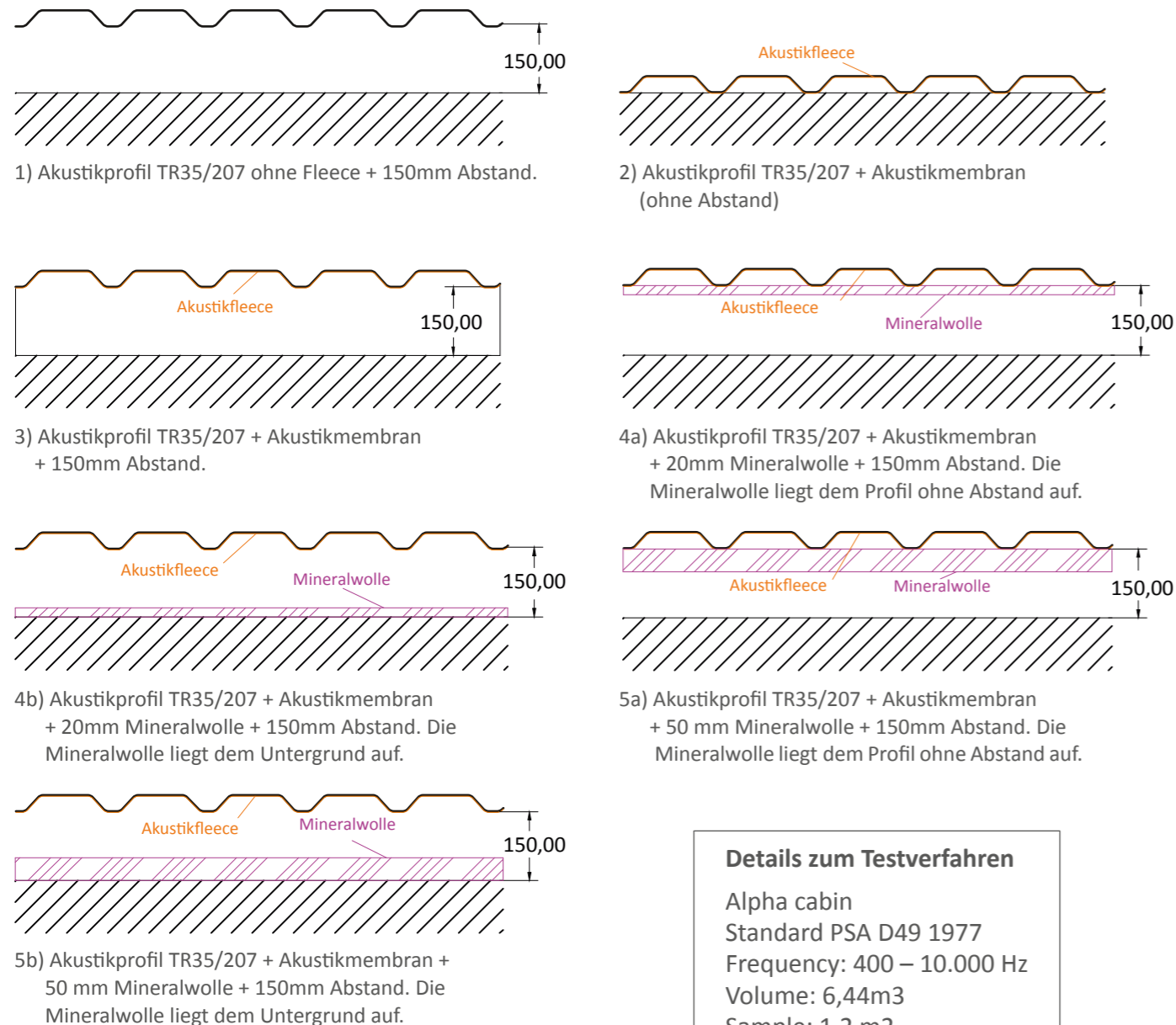
Das Brandverhalten des Trapezprofils und Wellblechs gemeinsam mit der Akustikmembran ist nach EN13501-1 mit A2-s1, d0 eingestuft.

Akustikprofil TR 35/207

Bei diesem Akustikprofil handelt es sich um ein TR 35/207 Trapezprofil. Die gelochten Metallprofile sind nach EN 14782 entsprechend der Bauproduktverordnung mit einem CE-Kennzeichen versehen. Einsatzmöglichkeiten sind selbsttragende Decken- und Wandbekleidungs-elemente für den Innenbereich.

Das Profil wird als Positivlage für Decke und Wand montiert. Das bedeutet, dass die Seite A die Sichtseite mit der 25my Polyesterbeschichtung ist. An der Seite B ist die Akustikmembran angebracht.

Folgende Konstruktionsaufbauten wurden getestet:



Details zum Testverfahren
Alpha cabin
Standard PSA D49 1977
Frequency: 400 – 10.000 Hz
Volume: 6,44m3
Sample: 1,2 m2

Testergebnisse

Die Ergebnisse der getesteten Konstruktionen wurden in dem untenstehenden Diagramm veranschaulicht.

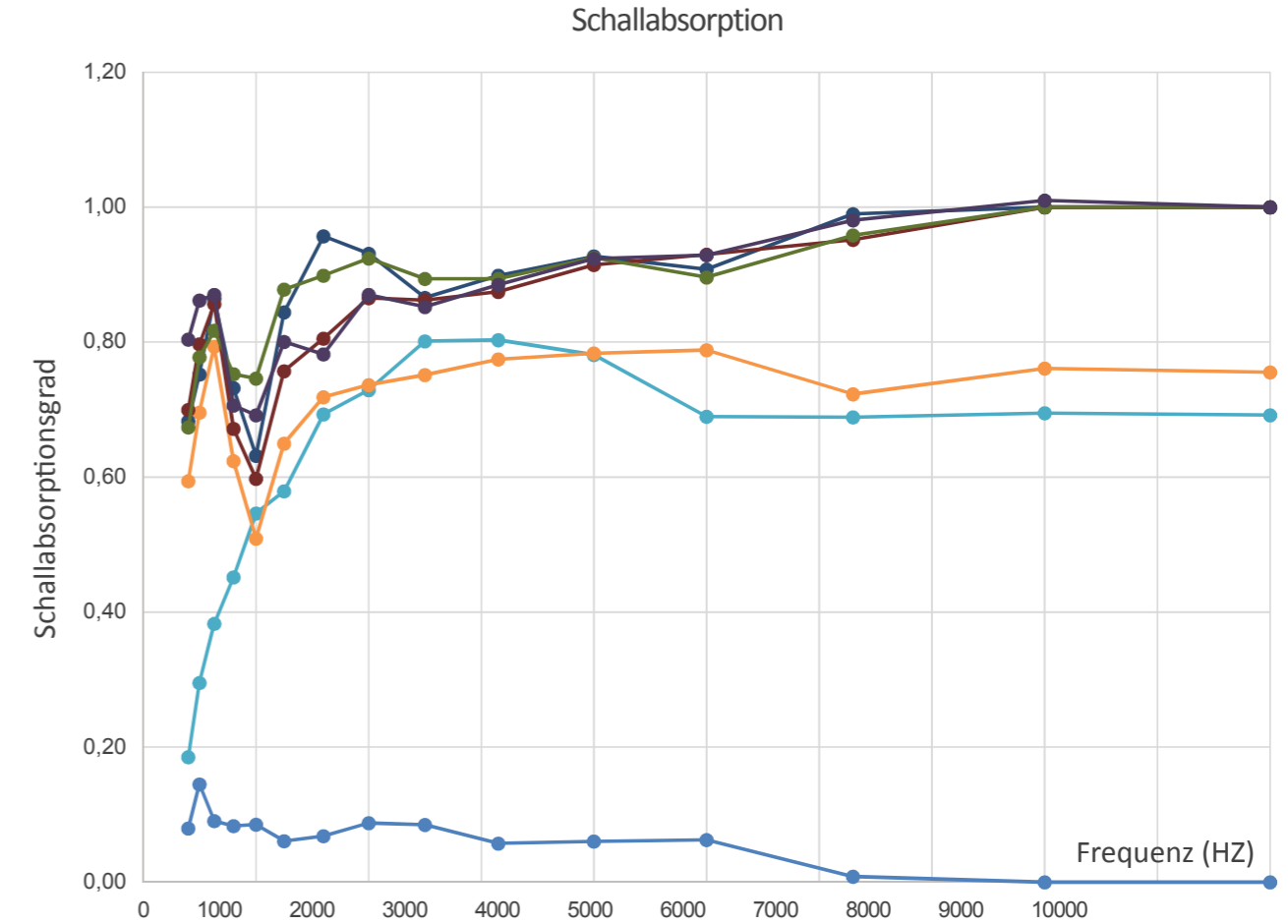


Abbildung 6, Schallabsorptionsgrad in Abhängigkeit zur Frequenz - TR 35/207

- 1. Akustikprofil TR 35/207 ohne Fleece + 150mm Abstand
- 2. Akustikprofil TR 35/207 + Akustikmembran (ohne Abstand)
- 3. Akustikprofil TR 35/207 + Akustikmembran + 150mm Abstand
- 4. Akustikprofil TR 35/207 + Akustikmembran + 20mm Mineralwolle + 150mm Abstand
 - a. Die Mineralwolle liegt dabei dem Profil ohne Abstand auf
 - b. Die Mineralwolle liegt dem Untergrund auf
- 5. Akustikprofil TR 35/207 + Akustikmembran + 50 mm Mineralwolle + 150mm Abstand
 - a. Die Mineralwolle liegt dabei dem Profil ohne Abstand auf
 - b. Die Mineralwolle liegt dem Untergrund auf

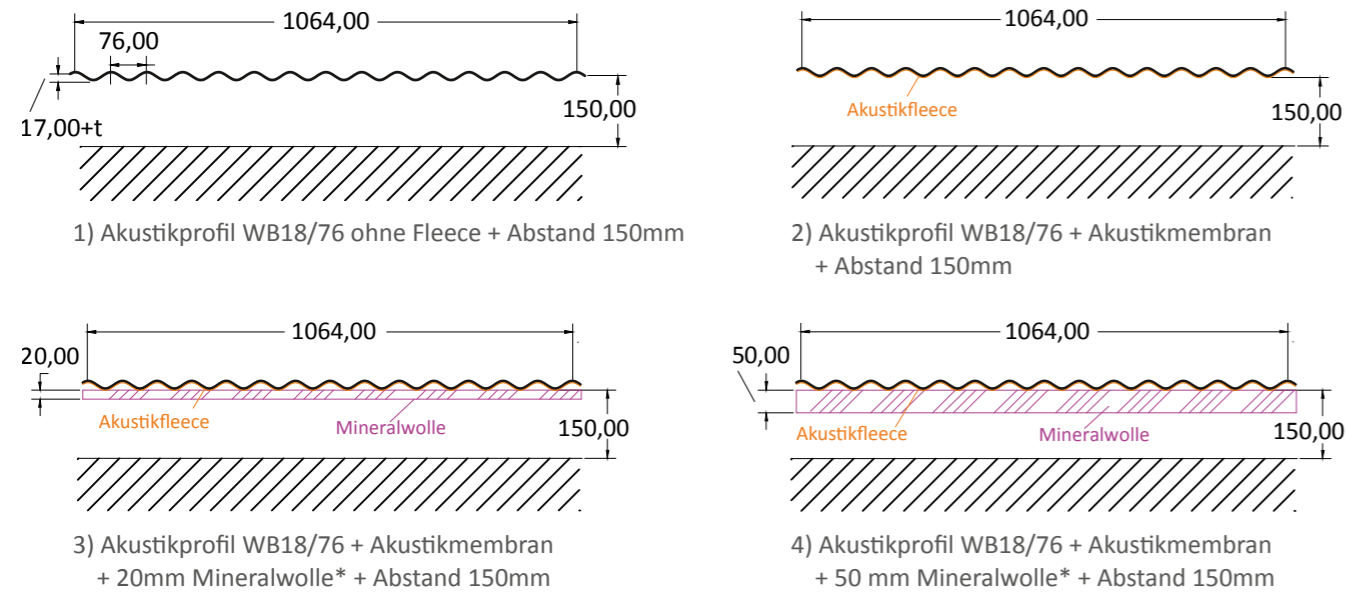
Leistungsprofil

Bei diesem Akustikprofil handelt es sich um das WB18/76 Wellprofil.
Die gelochten Metallprofile sind nach EN 14782 entsprechend der Bauproduktverordnung mit einem CE-Kennzeichen versehen.
Einsatzzwecke sind selbsttragende Decken- und Wandbekleidungselemente für den Innenbereich.

Akustikprofil WB18/76

Das Profil wird als Negativlage für Decke und Wand montiert.
Das bedeutet, dass die Seite B die Sichtseite mit der 25my Polyesterbeschichtung ist.
An der Seite A ist die Akustikmembran angebracht.

Folgende Konstruktionsaufbauten wurden getestet:



Details zum Testverfahren

Alpha cabin
Standard PSA D49 1977
Frequency: 400 – 10.000 Hz
Volume: 6,44m³
Sample: 1,2 m²

Testergebnisse

Die Ergebnisse der getesteten Konstruktionen wurden in dem untenstehenden Diagramm veranschaulicht.

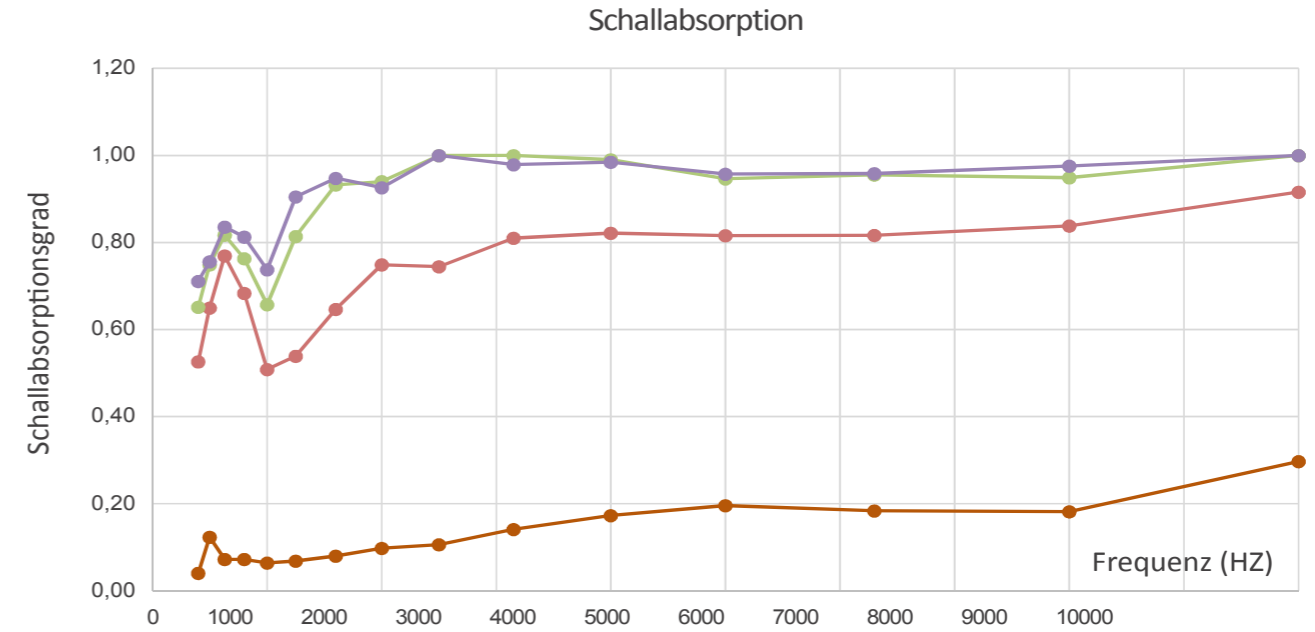


Abbildung 7, Schallabsorptionsgrad in Abhängigkeit zur Frequenz - WB 18/76

- 1. Akustikprofil WB18/76 ohne Fleece + Abstand 150mm
- 2. Akustikprofil WB18/76 + Akustikmembran + Abstand 150mm
- 3. Akustikprofil WB18/76 + Akustikmembran + 20mm Mineralwolle* + Abstand 150mm
- 4. Akustikprofil WB18/76 + Akustikmembran + 50 mm Mineralwolle* + Abstand 150mm

*Die Mineralwolle liegt dabei dem Profil ohne Abstand auf.

Taborsky

Trapezprofile, Wellprofile, Dachpfannen

Taborsky Vertriebsges.m.b.H. & Co KG

Hans Taborsky-Straße 2

A-2440 Gramatneusiedl

Tel. +43 (0)2234 74 008

office@taborskyprofil.com

www.taborskyprofil.com

