

Pokyny pro pokládání profilů Siding Taborsky

Kromě pokynů pro pokládání profilů Siding Taborsky musí být samozřejmě aplikovány platné normy pro daný obor. V případě dotazů prosím kontaktujte naše odborné poradce. Následující kladečský návod poskytuje rovněž pokyny k dodávce, skladování, manipulaci a reklamaci.

1. Dodávka, skladování, manipulace

Přeprava panelů Siding smí být provedena jen na vhodných vozidlech. Balíky musí na nakládací ploše ležet vyrovnaně a vodorovně. V případě nevhodné přepravy jsou reklamace z důvodu přepravy vyloučené. V případě dodání, které bylo organizováno firmou Taborsky, musí být akceptovány tolerance ve sděleném termínu dodávky. K vykládce smí být použity jen vhodné zvedací prostředky, jako např. popruhy. Nadzvednutí balíků smí probíhat jen na dřevěném obale, protože by jinak došlo k poškození sidingů.

Konstrukční prvky z ocelových plechů s pozinkováním a polyesterovým povlakem musí být skladovány chráněně proti povětrnostním vlivům (voda, slunce atd.). Při dodávce jen pozinkovaných konstrukčních dílů se na tvorbu bílé rzi nevztahuje záruka. Musí být přijata vhodná opatření, jako např. šikmé položení balíků, zakrytí plachtou tak, aby mohla probíhat dobrá ventilace (tvorba kondenzátu). Konstrukční prvky by neměly být skladovány příliš dlouho venku pod plachtami. Nejlepší je skladování v uzavřených prostorách. Za poškození v důsledku nesprávného skladování nepřevzeme žádnou zodpovědnost.

Při manipulaci s profily dbejte na to, aby nedošlo k deformaci sidingů. Sidingy by proto měly být nošeny vždy svise.

2. Reklamace

Sidingy musí být při doručení okamžitě zkontrolovány z hlediska poškození při přepravě. Případná poškození musí být uvedena na dodacím listě. Před zahájením montáže ověřte všechny prvky z hlediska vad. Musí být položeno minimálně pět profilů Siding na rovný podklad pro kontrolu stavební šířky (začátek prvního sidingu až začátek pátého sidingu). Stavební šířka musí ležet v příslušných tolerancích (viz kapitola Tolerance). Reklamace v položeném stavu je vyloučena. Poškozené sidingy nesmí být namontovány.

3. Tolerance

Závodní normy firmy Taborsky pro sidingové profily vychází z EN508. Měření musí být provedeno 200 mm od konce profilu tak, aby nebyl pod vlivem čelní hrany. Normy platí jen v nepoloženém stavu.

Rozměry	Přípustná tolerance	Poznámka	Norma/úsek
Výška profilu	+/-2mm		EN508/D1.2
Stavební šířka	+/-2mm	Konstrukční šířky do 250mm Závodní norma	EN508/D1.6
Délka	+5/-2	Závodní norma	EN508/D1.10
Přímost	2mm/m, max. 10mm		EN508/D1.8
Pravoúhlost	0,5 % konstrukční šířky		EN508/D1.9
Hloubka žlábků/resp. výškové přesazení spáry	+/-2mm	Závodní norma	EN508/D1.3
Zvlnění upínacího závěru	musí být tolerováno	Závodní norma	

4. Zpracování sidingu

Sidingů se dotýkejte jen čistými pracovními rukavicemi. Jednotlivé profilové tabule musí být nošeny z balíku na místo montáže opatrně. Pro řezání profilových plechů zvolte ruční nebo elektrické nůžky na plech, prostříhávačky, děrovky nebo ruční okružní pily. Je nutné zabránit vzniku jisker a velkému působení tepla (nepoužívejte žádné úhlové brusky). Špony vznikající při vrtání musí být okamžitě z povrchu profilu odstraněny. Na povrchu profilů nesmí zásadně zůstat ležet žádné špony po vrtání nebo řezání. Dbejte směrnic a bezpečnostních pravidel pro montáž ocelových profilových tabulí.

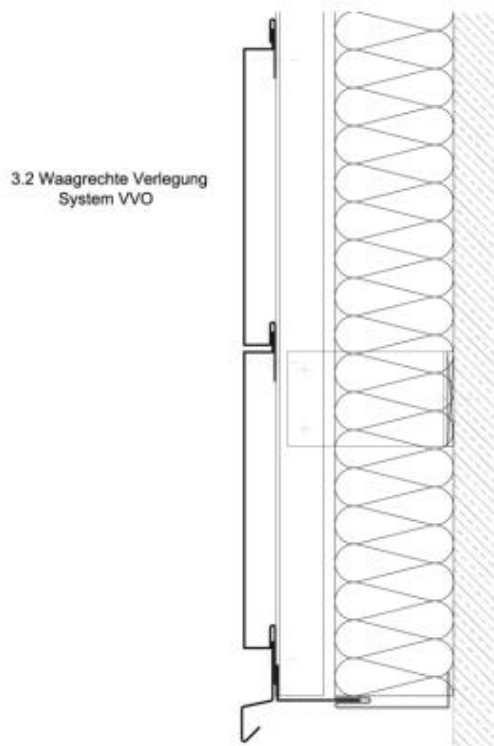
5. Spodní konstrukce

Jako spodní konstrukce pro profily Siding Taborsky se hodí obzvláště vícedílné systémy spodních konstrukcí z oceli nebo hliníku. Minimální šířka podpěry sidingu nesmí být menší než 40 mm. Spodní konstrukce musí být před montáží sidingu vyrovnána rovně a kolmě. Při plánování spodní konstrukce musí být stanovena dostatečná odvětrávací mezera. Spodní konstrukce musí být provedena dle statického změření a upevnění spodní konstrukce a sidingu bez pnutí. Pro upnutí profilu sidingu smí být použity jen schválené šrouby.

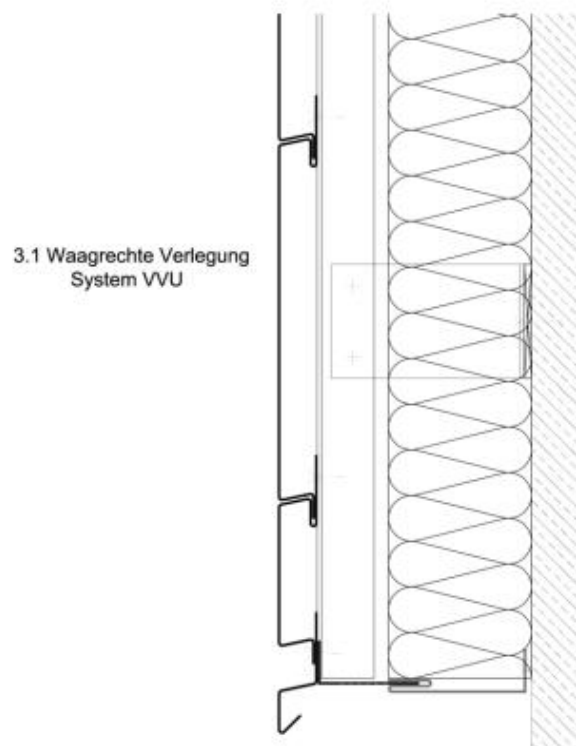
6. Montáž

Před montáží musí být zkontrolována spodní konstrukce z hlediska plochosti. Před zahájením montáže zkontrolujte tolerance sidingů. Pro možnost vyrovnat případné tolerance sidingů musí být fasáda v pravidelných odstupech rastrována. První siding musí být přesně vyrovnán. Prvky musí být vždy upevněny bez vzpříčení. To znamená, že v případě každého prvku musí být umístěn doprostřed pevný bod a všechny jiné šroubové spoje provedeny jako kluzné body. K tomu jsou z výroby vyraženy podélné otvory na upevňovacím závěsu. K uchycení smí být použity jen schválené šrouby. Rastr fasády by měl být v pravidelných odstupech kontrolován pro možnost vyrovnání nerovností a tolerancí. Při ukončování a připojování, např. lizény, vnější rohy, vnitřní rohy atd., dbejte na to, aby zůstal dostatečný odstup pro podélné roztažení sidingů.

Profily Siding Taborsky mohou být namontovány vodorovně, svisle nebo pod určitým úhlem nakloněné. Při vodorovném pokládání existují dva rozdílné systémy pokládání. Systém VVU udává směr položení zesponu nahoru a systém VVO udává směr položení shora dolů při vodorovném pokládání. U systému VVO mohou být realizovány stínové spáry. Tvary profilů systému VVU mohou být vzájemně kombinovány. Není však možné kombinovat systém VVU se systémem VVO.



3.2 Vodorovné položení systém VVO



3.1 Vodorovné položení systém VVU

Po položení profilů Siding musí být ihned stažena ochranná fólie. Pozdější sundání může vést vlivem UV záření k problémům.