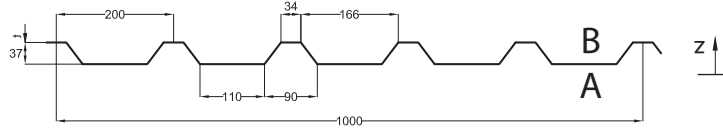


Belastungstabelle NEGATIVLAGE TR37/200



Trapezprofile, Wellprofile, Dachpfannen



Belastung: Einfeldträger:

Dicke mm	Eigen- gewicht kN/m ²	Zeile	Zulässige Gesamtbelastungen (inkl. Eigengewicht) in [kN/m ²] in Abhängigkeit von der Stützweite in [m]															
			1,00	1,20	1,40	1,60	1,80	2,00	2,20	2,40	2,60	2,80	3,00	3,20	3,40	3,60	3,80	4,00
0,63	0,061	1	7,53	5,23	3,84	2,94	2,32	1,88	1,56	1,31	1,11	0,96	0,84	0,74	0,65	0,58	0,52	0,47
		2	7,53	5,23	3,84	2,94	2,32	1,88	1,44	1,11	0,87	0,70	0,57	0,47	0,39	0,33	0,28	0,24
		3	7,53	4,44	2,79	1,87	1,32	0,96	0,72	0,55	0,44	0,35	0,28	0,23	0,20	0,16	0,14	0,12
		4	4,60	2,66	1,68	1,12	0,79	0,58	0,43	0,33	0,26	0,21	0,17	0,14	0,12	0,10	0,08	0,07
0,75	0,073	1	10,29	7,15	5,25	4,02	3,18	2,57	2,13	1,79	1,52	1,31	1,14	1,01	0,89	0,79	0,71	0,64
		2	10,29	7,15	5,25	4,02	3,18	2,42	1,82	1,40	1,10	0,88	0,72	0,59	0,49	0,41	0,35	0,30
		3	9,67	5,60	3,52	2,36	1,66	1,21	0,91	0,70	0,55	0,44	0,36	0,30	0,25	0,21	0,18	0,15
		4	5,80	3,36	2,11	1,42	0,99	0,73	0,54	0,42	0,33	0,26	0,21	0,18	0,15	0,12	0,11	0,09
0,88	0,086	1	12,87	8,94	6,57	5,03	3,97	3,22	2,66	2,24	1,90	1,64	1,43	1,26	1,11	0,99	0,89	0,80
		2	12,87	8,94	6,57	5,03	3,97	2,91	2,19	1,68	1,32	1,06	0,86	0,71	0,59	0,50	0,42	0,36
		3	11,63	6,73	4,24	2,84	2,00	1,45	1,09	0,84	0,66	0,53	0,43	0,36	0,30	0,25	0,21	0,18
		4	6,98	4,04	2,54	1,70	1,20	0,87	0,66	0,50	0,40	0,32	0,26	0,21	0,18	0,15	0,13	0,11
1,00	0,098	1	15,34	10,65	7,83	5,99	4,73	3,83	3,17	2,66	2,27	1,96	1,70	1,50	1,33	1,18	1,06	0,96
		2	15,34	10,65	7,83	5,99	4,56	3,32	2,50	1,92	1,51	1,21	0,98	0,81	0,68	0,57	0,48	0,42
		3	13,30	7,69	4,85	3,25	2,28	1,66	1,25	0,96	0,76	0,61	0,49	0,41	0,34	0,29	0,24	0,21
		4	7,98	4,62	2,91	1,95	1,37	1,00	0,75	0,58	0,45	0,36	0,30	0,24	0,20	0,17	0,15	0,12

Zweifeldträger:

Dicke mm	Eigen- gewicht kN/m ²	Zeile	Zulässige Gesamtbelastungen (inkl. Eigengewicht) in [kN/m ²] in Abhängigkeit von der Stützweite in [m]																		
			1,00	1,20	1,40	1,60	1,80	2,00	2,20	2,40	2,60	2,80	3,00	3,20	3,40	3,60	3,80	4,00			
0,63	0,061	1	6,50	4,91	3,84	2,94	2,32	1,88	1,56	1,31	1,11	0,96	0,84	0,74	0,65	0,58	0,52	0,47			
		2	6,50	4,91	3,84	2,94	2,32	1,88	1,56	1,31	1,11	0,96	0,84	0,74	0,65	0,58	0,52	0,47			
		3	6,50	4,91	3,84	2,94	2,32	1,88	1,56	1,31	1,05	0,84	0,68	0,56	0,47	0,39	0,34	0,29			
		4	6,50	4,91	3,84	2,70	1,90	1,38	1,04	0,80	0,63	0,50	0,41	0,34	0,28	0,24	0,20	0,17			
0,75	0,073	1	8,83	6,64	5,16	4,02	3,18	2,57	2,13	1,79	1,52	1,31	1,14	1,01	0,89	0,79	0,71	0,64			
		2	8,83	6,64	5,16	4,02	3,18	2,57	2,13	1,79	1,52	1,31	1,14	1,01	0,89	0,79	0,71	0,64			
		3	8,83	6,64	5,16	4,02	3,18	2,57	2,13	1,68	1,32	1,06	0,86	0,71	0,59	0,50	0,42	0,36			
		4	8,83	6,64	5,08	3,40	2,39	1,74	1,31	1,01	0,79	0,63	0,52	0,43	0,35	0,30	0,25	0,22			
0,88	0,086	1	11,59	8,68	6,57	5,03	3,97	3,22	2,66	2,24	1,90	1,64	1,43	1,26	1,11	0,99	0,89	0,80			
		2	11,59	8,68	6,57	5,03	3,97	3,22	2,66	2,24	1,90	1,64	1,43	1,26	1,11	0,99	0,89	0,80			
		3	11,59	8,68	6,57	5,03	3,97	3,22	2,63	2,02	1,59	1,27	1,04	0,85	0,71	0,60	0,51	0,44			
		4	11,59	8,68	6,11	4,09	2,88	2,10	1,58	1,21	0,95	0,76	0,62	0,51	0,43	0,36	0,31	0,26			
1,00	0,098	1	14,33	10,65	7,83	5,99	4,73	3,83	3,17	2,66	2,27	1,96	1,70	1,50	1,33	1,18	1,06	0,96			
		2	14,33	10,65	7,83	5,99	4,73	3,83	3,17	2,66	2,27	1,96	1,70	1,50	1,33	1,18	1,06	0,96			
		3	14,33	10,65	7,83	5,99	4,73	3,83	3,00	2,31	1,82	1,46	1,18	0,97	0,81	0,68	0,58	0,50			
		4	14,33	10,65	6,98	4,68	3,29	2,40	1,80	1,39	1,09	0,87	0,71	0,58	0,49	0,41	0,35	0,30			
Maximale zulässige Gesamtbelastungen (inkl. Eigengewicht) in [kN/m ²] bei Zwischenauflegerbreite > 10 mm			0,63	0,061	1	4,61	3,61	2,92	2,41	2,02	1,72	1,48	1,29	1,11	0,96	0,84	0,74	0,65	0,58	0,52	0,47
0,75	0,073	1	6,42	5,01	4,02	3,30	2,76	2,34	2,01	1,75	1,52	1,31	1,14	1,01	0,89	0,79	0,71	0,64	0,57	0,52	
0,88	0,086	1	8,63	6,70	5,36	4,38	3,65	3,09	2,64	2,24	1,90	1,64	1,43	1,26	1,11	0,99	0,89	0,80	0,71	0,64	
1,00	0,098	1	10,87	8,40	6,70	5,46	4,54	3,83	3,17	2,66	2,27	1,96	1,70	1,50	1,33	1,18	1,06	0,96	0,87	0,80	

Dreifeldträger:

Dicke mm	Eigen- gewicht kN/m ²	Zeile	Zulässige Gesamtbelastungen (inkl. Eigengewicht) in [kN/m ²] in Abhängigkeit von der Stützweite in [m]																		
			1,00	1,20	1,40	1,60	1,80	2,00	2,20	2,40	2,60	2,80	3,00	3,20	3,40	3,60	3,80	4,00			
0,63	0,061	1	7,53	5,23	3,84	2,94	2,34	1,96	1,66	1,42	1,23	1,08	0,95	0,84	0,75	0,67	0,61	0,55			
		2	7,53	5,23	3,84	2,94	2,34	1,96	1,66	1,42	1,23	1,08	0,95	0,84	0,74	0,62	0,53	0,45			
		3	7,53	5,23	3,84	2,94	2,34	1,81	1,36	1,05	0,83	0,66	0,54	0,44	0,37	0,31	0,26	0,23			
		4	7,53	5,04	3,17	2,13	1,49	1,09	0,82	0,63	0,50	0,40	0,32	0,27	0,22	0,19	0,16	0,14			
0,75	0,073	1	10,29	7,15	5,25	4,02	3,18	2,62	2,21	1,89	1,64	1,43	1,26	1,12	0,99	0,89	0,81	0,73			
		2	10,29	7,15	5,25	4,02	3,18	2,62	2,21	1,89	1,64	1,43	1,26	1,12	0,93	0,78	0,67	0,57			
		3	10,29	7,15	5,25	4,02	3,14	2,29	1,72	1,32	1,04	0,83	0,68	0,56	0,47	0,39	0,33	0,29			
		4	10,29	6,35	4,00	2,68	1,88	1,37	1,03	0,79	0,62	0,50	0,41	0,34	0,28	0,24	0,20	0,17			
0,88	0,086	1	12,87	8,94	6,57	5,03	4,08	3,39	2,86	2,45	2,11	1,84	1,62	1,43	1,28	1,15	1,03	0,94			
		2	12,87	8,94	6,57	5,03	4,08	3,39	2,86	2,45	2,11	1,84	1,62	1,34	1,12	0,94	0,80	0,69			
		3	12,87	8,94	6,57	5,03	3,77	2,75	2,07	1,59	1,25	1,00	0,82	0,67	0,56	0,47	0,40	0,34			
		4	12,87	7,64	4,81	3,22	2,26	1,65	1,24	0,96	0,75	0,60	0,49	0,40	0,34	0,28	0,24	0,21			
1,00	0,098	1	15,34	10,65	7,83	6,13	5,00	4,15	3,50	2,98	2,57	2,24	1,97	1,74	1,55	1,39	1,26	1,14			
		2	15,34	10,65	7,83	6,13	5,00	4,15	3,50	2,98	2,57	2,24	1,86	1,54	1,28	1,08	0,92	0,79			
		3	15,34	10,65	7,83	6,13	4,31	3,14	2,36	1,82	1,43	1,15	0,93	0,77	0,64	0,54	0,46	0,39			
		4	15,09	8,73	5,50	3,69	2,59	1,89	1,42	1,09	0,86	0,69	0,56	0,46	0,38	0,32	0,28	0,24			
Maximale zulässige Gesamtbelastungen (inkl. Eigengewicht) in [kN/m ²] bei Zwischenauflegerbreite > 10 mm			0,63	0,061	1	5,39	4,25	3,44	2,85	2,32	1,88	1,56	1,31	1,11	0,96	0,84	0,74	0,67	0,61	0,55	0,50
0,75	0,073	1	7,52	5,90	4,76	3,93	3,18	2,57	2,13	1,79	1,52	1,31	1,14	1,01	0,90	0,81	0,74	0,68	0,63	0,58	
0,88	0,086	1	10,13	7,91	6,36	5,03	3,97	3,22	2,66	2,24	1,90	1,64	1,46	1,30	1,17	1,06	0,96	0,88	0,80	0,73	
1,00	0,098	1	12,79	9,94	7,83	5,99	4,73	3,83	3,17	2,66	2,30	2,02	1,79	1,60	1,44	1,30	1,18	1,07	0,97	0,88	

ANMERKUNGEN

- Zeile 1: ohne Berücksichtigung von Durchbiegungen
- Zeile 2: mit Durchbiegungsbeschränkung von L/150
- Zeile 3: mit Durchbiegungsbeschränkung von L/300
- Zeile 4: mit Durchbiegungsbeschränkung von L/500

Ablesebeispiel: Zweifeldträger, Blechdicke 0,88 mm, 2,40 m Stützweite, Zwischenauflagerbreite 50 mm (≥ 10mm), Durchbiegungsbegrenzung ≤ L/150 = 2,24 kN/m²